


BEDIENUNGS- ANLEITUNG

CLES illusion



INHALTSVERZEICHNIS

IMPRESSUM	
	
SEKURUM GmbH Leopoldstraße 48 6020 Innsbruck ÖSTERREICH T +43 512 58 10 14 F +43 512 58 10 14 14 H www.sekurum.at E office@sekurum.at UID ATU69508302 FN-NR: FN 48237m Landesgericht Innsbruck Geschäftsführer: Gerold Trampusch	
KONZEPT & UMSETZUNG: Roland Schönhart	
© SEKURUM GmbH 2017 - 2025	
	1. Sicherheitsmaßnahmen 3
	2. Checklist..... 4
	3. Bedienungsanleitung 5
	4. Installationsanleitung 6
	5. Fehlerbehebung 7
	6. Notizen 8

1. SICHERHEITSMASSNAHMEN

Bitte lesen Sie diese Anleitung aufmerksam durch und beachten Sie alle angegebenen Hinweise.

Die Vorsichtsmaßnahmen umfassen **⚠️ WARNUNGEN** und **💡 HINWEISE**.

⚠️ WARNUNG

- Tresore sind schwer. Gehen Sie bei Transport und Montage vorsichtig vor, um Verletzungen zu vermeiden!
- Achten Sie auf die Ecken des Tresors. Vorsicht: Verletzungsgefahr!
- Schließen Sie die Tresortür vorsichtig, um ein Einklemmen der Finger und damit Verletzungen zu vermeiden.
- Lassen Sie kleine Kinder nicht mit dem Tresor spielen.

💡 HINWEIS

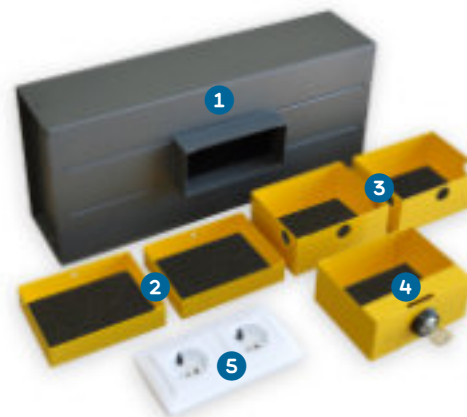
- Achten Sie beim Transport darauf, Kratzer oder Beschädigungen am Boden und an Möbeln zu vermeiden.
- Platzieren Sie den Tresor an einem gut belüfteten, trockenen und ebenen Ort.
- Verlieren Sie Ihren Schlüssel nicht! Bewahren Sie ihn **separat an einem sicheren Ort**.

2. CHECKLIST

- Der Tresor kann bei Eindringen von Fremdmetallen oder Feuchtigkeit in das Tastenfeld Fehlfunktionen aufweisen.
- Vermeiden Sie den Kontakt mit Chemikalien (Benzin, Benzol, Lösungsmittel, Aceton, etc.).
- Vermeiden Sie direkte Hitze- oder Feuerquellen.
- Bei einem Aufbruch des Tresors übernehmen wir keine Haftung für entwendete Gegenstände.


Lieferumfang:

- 1 x Steckdosentresor
- 2 x obere Schubladen mit Teppichboden
- 2 x untere Schubladen mit Teppichboden
- 1 x Schublade mit Profilhalbzylinderschloss, Teppichboden und 2 Schlüsseln
- 1 x Doppelsteckdose (austauschbar)




3. BEDIENUNGSANLEITUNG

Öffnen des Tresors:

1. Doppelsteckdose (5) herausziehen.
2. Schlüssel in das Schloss einstecken und mit einer 1/4-Drehung nach rechts  entsperren.
3. Schublade(n) entfernen.

Schließen des Tresors:

1. Schublade(n) wieder einsetzen und mit einer 1/4-Drehung nach links  mit dem Schlüssel verriegeln.
2. Doppelsteckdose (5) wieder einsetzen.



Schubladenaufteilung im Tresor:

- 2 flache Schubladen (2) oben rechts und links.
- 3 hohe Schubladen (2 x 3, 1 x 4) in der Mitte.



! HINWEIS

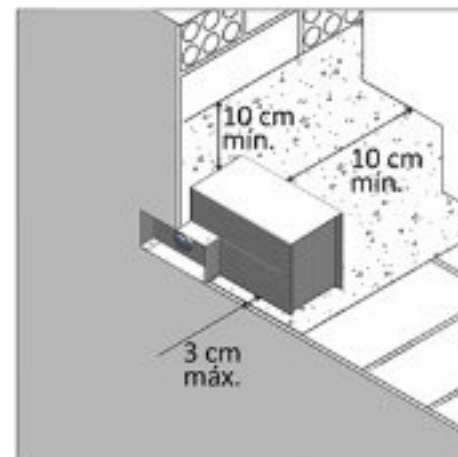
Versuchen Sie nicht, Schubladen in den unteren freien Bereich des Tresors einzusetzen, sie könnten sich dort verkeilen.

4. INSTALLATIONSANLEITUNG

1. Bereiten Sie die Wandöffnung vor und lassen Sie rund um den Tresor mindestens 10 cm Freiraum.
2. Setzen Sie den Tresor waagrecht in die Öffnung ein.
3. Schützen Sie den Türbereich vor Spritzwasser und Beton.
4. Erstellen Sie im Frontbereich eine stabile Schalung und füllen Sie die Hohlräume mit Beton. Verwenden Sie folgende Mischung:
 - 25 % Beton Type Portland I-42R
 - 25 % Kies 4/8 (Körnung in mm)
 - 25 % Kies 8/16
 - Fügen Sie nur die minimal notwendige Menge Wasser hinzu (in der Regel 25–30 %). Beachten Sie dabei stets die Angaben im Datenblatt des Zementherstellers!

! HINWEIS

Entfernen Sie alle Schubladen und lassen Sie den Tresor etwa 14 Tage offen stehen, um die Aushärtung von Feuchtigkeit zu vermeiden.



6. NOTIZEN

Problem	Grund	Lösung
Schublade im Tresor verkeilt	Schubladen in falscher Position eingesetzt	Versuchen Sie, die Schublade vorsichtig durch leichtes Rütteln gerade auszurichten, um die Verkeilung zu lösen.
Gegenstände im unteren Bereich sind nicht erreichbar		Nehmen Sie alle Schubladen aus dem Tresor, um besseren Zugriff auf das Tresorinnere zu haben. Tipp: Vermeiden Sie es, kleine Gegenstände einzeln in den leeren unteren Bereich zu legen, sondern geben Sie diese zB in ein Säckchen, das Sie einfach herausziehen können.
Schlüssel verloren		Wenden Sie sich an unseren Kundenservice
Doppelsteckdose verloren		Wenden Sie sich an unseren Kundenservice

This image shows a single sheet of white paper with horizontal blue or grey ruling lines. The lines are evenly spaced and run across the width of the page. There are approximately 20 lines visible. The paper has a slight shadow on its right side, suggesting it's resting on a surface.

ANLEITUNG ONLINE ANSEHEN:



**WIR WÜNSCHEN IHNEN VIEL VERGNÜGEN
MIT UNSEREM PRODUKT!**